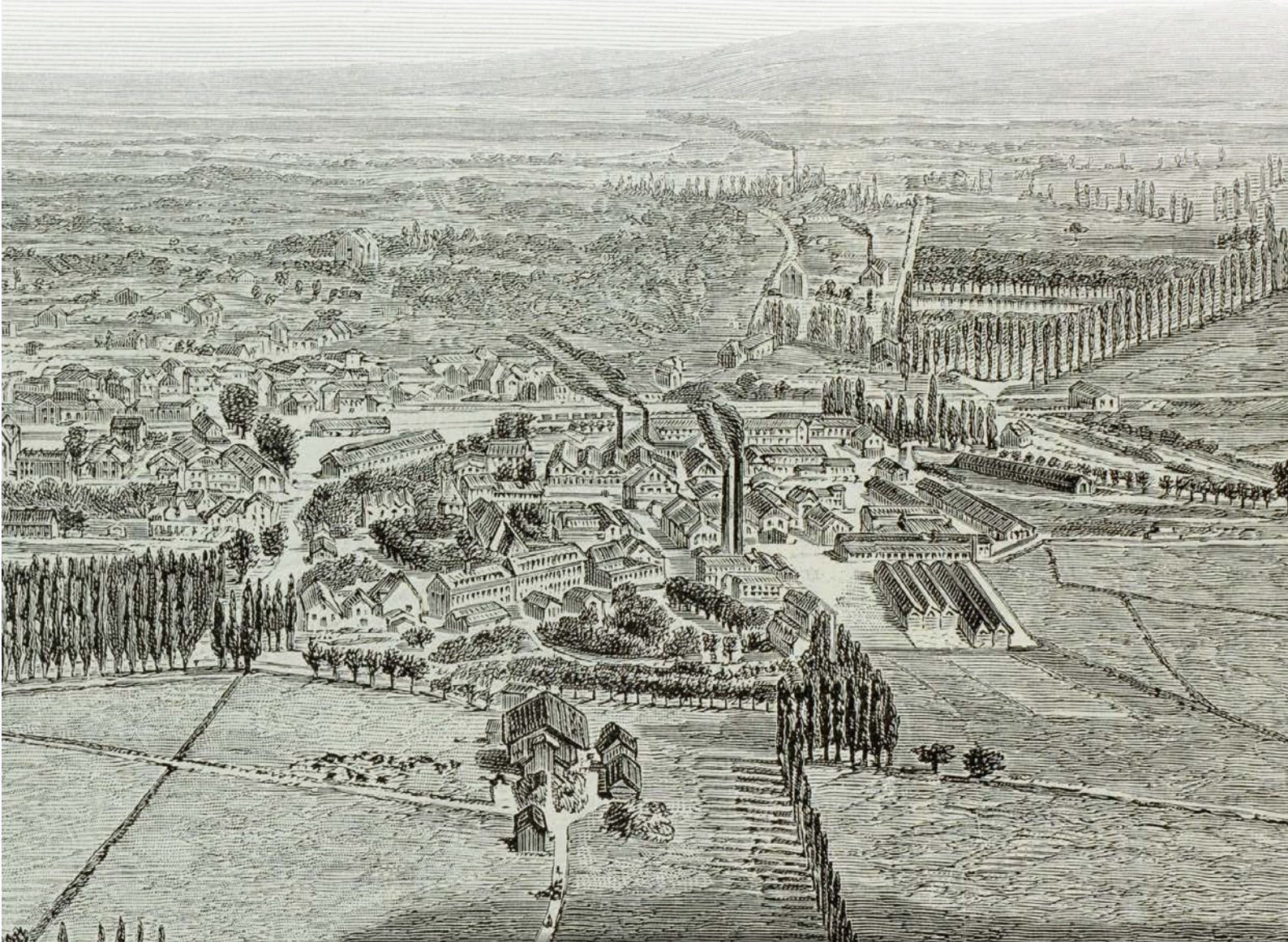


# Editions



# **BARRISOL**®

Éditeur contemporain du patrimoine



Les trésors du | The treasures of the | Die Schätze des

## **VAL D'ARGENT**

[www.barrisol.com](http://www.barrisol.com)





BVCert. 6039707  
Plafond tendu

COPYRIGHT © 2022 NORMALU SAS - Tous droits réservés.

La reproduction totale ou partielle de ce document est interdite, son traitement informatique, sa transmission sous quelque forme que ce soit, par moyen électronique, mécanique, par photocopie, par enregistrement ou autres méthodes sont interdits.

COPYRIGHT © 2022 NORMALU SAS - All rights reserved.

Any complete or partial reproduction of this document or its processing or transmission in any form whatsoever, electronically, mechanically, via photocopying, recording or any other method, is prohibited.

COPYRIGHT © 2022 NORMALU SAS - Alle Rechte vorbehalten.

Die gesamte oder teilweise Reproduktion dieses Dokumentes ist untersagt, seine elektronische Verarbeitung, seine Übertragung in jeglicher Form auf digitalem oder analogem Weg, durch Fotokopie, Speicherung oder sonstige Methoden ist verboten.





SOMMAIRE   CONTENTS   INHALT



# 4

BARRISOL &  
VAL D'ARGENT



6

VOYAGES &  
CARTOGRAPHIES  
TRAVEL & MAPS  
REISEN &  
KARTIERUNG

France | France | Frankreich  
Zoom sur l'Alsace | Focus on  
Alsace | Fokus auf das Elsass  
Allemagne | Germany  
Deutschland  
Suisse | Switzerland Schweiz  
Italie | Italy | Italien  
Angleterre | England | England  
Autres Pays | Other Countries  
Andere Länder

68

POLYCHROMES  
À TRAVERS  
LE MONDE ET  
LE TEMPS  
POLYCHROMES  
THROUGHOUT THE  
WORLD AND TIME  
POLYCHROME IN DER  
GANZEN WELT  
UND ZEIT

76

MOTIFS SUR  
TISSUS ET PAPIERS  
PATTERNS ON  
FABRIC AND PAPER  
MUSTER AUF STOFF  
UND PAPIER





Sainte-Croix-aux-Mines  
une commune charmante  
du Val d'Argent, célèbre  
pour son riche patrimoine.

Sainte-Croix-aux-Mines  
a charming commune in  
the Val d'Argent, famous  
for its rich heritage.

Sainte-Croix-aux-Mines  
eine charmante Gemeinde  
im Val d'Argent, berühmt  
für ihr reiches Erbe.



Situé au cœur de l'Alsace et du massif montagneux des Vosges, le Val d'Argent fut le théâtre d'une intense activité industrielle. La vallée se développa grâce à l'exploitation des mines d'argent, commencée dès le 10e siècle, puis avec l'industrie textile qui prit son essor à partir de 1755. Au 19e siècle, la fabrication de tissus est assurée par près de 150 usines et fabriques, faisant vivre un bassin d'emploi de plus de 20.000 personnes.

Le patronat local discute des questions économiques, douanières et socio-professionnelles au sein de la Société industrielle et commerciale de Sainte-Marie-aux-Mines, créée en 1871. Parallèlement à sa vocation économique, la Société industrielle a créé un musée et une bibliothèque dans une perspective de transmission des savoirs. Elle couvre une période allant de 1550 au début du 20e siècle et explore de nombreux domaines. Histoire, géographie, arts graphiques et techniques : rien n'échappe à la culture humaniste des industriels de l'époque !

Ces collections sont aujourd'hui déposées à la Villa Burrus à Sainte-Croix-aux-Mines. Construite dans les années 1930, cette ancienne maison de maître héberge l'ensemble des services du Pôle Culturel du Val d'Argent (Médiathèque, Archives & Patrimoine, Labs du Val d'Argent). Le Pôle Culturel du Val d'Argent conserve à la fois la bibliothèque de la Société industrielle du Val d'Argent, mais aussi près de 600 mètres linéaires d'archives textiles, offrant un large panorama des tissus produits de la fin du 18e siècle jusqu'au début des années 2000.

Créée en 1967, la société Barrisol® est l'héritière de la confection textile « Made In France » ! Elle développe des murs et des plafonds tendus imprimés, en trois dimensions, acoustiques, lumineux et climatisés... sur-mesure. Elle propose aussi des cadres et baffles acoustiques, esthétiques et décoratifs. Ces produits s'offrent à vous dans leurs versions imprimées en millions de couleurs. Multiples possibilités sont envisageables pour sublimer votre intérieur : toiles mates, satinées, brillantes, translucides ou lumineuses...

Barrisol est garante de la traçabilité, du versement des droits, du respect des délais et des normes notamment en ERP.

Ce catalogue vous offre une sélection soignée de dessins, motifs, illustrations tirées de ces collections intitulées « Les trésors du Val d'Argent ». Il rappelle – s'il en est encore besoin – que la culture et la culture d'entreprise sont deux notions intimement liées. La création contemporaine trouve son inspiration dans notre patrimoine culturel et notre mémoire collective, en utilisant des techniques sans cesse renouvelées pour vous offrir la meilleure qualité des produits.

Bonne découverte à tous !

Located in the heart of Alsace and the Vosges mountains, the Val d'Argent was the scene of intense industrial activity. The valley developed thanks to the exploitation of silver mines, which began in the 10th century, and then with the textile industry which took off in 1755. In the 19th century, fabric manufacturing was carried out by almost 150 factories and plants, providing a labour force of more than 20,000 people.

The local employers discussed economic, customs and socio-professional issues within the Industrial and Commercial Society of Sainte-Marie-aux-Mines, created in 1871. In parallel with its economic vocation, the Industrial Society has created a museum and a library with a view to passing on knowledge. It covers a period from 1550 to the beginning of the 20th century and explores many fields. History, geography, graphic arts and techniques: nothing escapes the humanistic culture of the industrialists of the time!

These collections are now housed in the Villa Burrus in Sainte-Croix-aux-Mines. Built in the 1930s, this former mansion houses all the services of the Pôle Culturel du Val d'Argent (Médiathèque, Archives & Patrimoine, Labs du Val d'Argent). The Pôle Culturel du Val d'Argent houses both the library of the Société industrielle du Val d'Argent and nearly 600 linear metres of textile archives, offering a wide panorama of fabrics produced from the end of the 18th century to the early 2000s.

Created in 1967, Barrisol® is the heir to the Made In France textile industry! It develops printed, three-dimensional, acoustic, luminous and air-conditioned stretch walls and ceilings... made-to-measure. It also offers acoustic, aesthetic and decorative frames and baffles. These products are available in their printed versions in millions of colours. Multiple possibilities are achievable to sublimate your interior: matt, satin, gloss and translucent luminous sheets...

Barrisol guarantees the traceability, the payment of the royalties, the respect of deadlines and the standards in particular in ERP.

This catalogue offers you a careful selection of drawings, motifs and illustrations from these collections entitled "Treasures of the Val d'Argent". It is a reminder - if one were still needed - that culture and corporate culture are two intimately linked notions. Contemporary creation finds its inspiration in our cultural heritage and our collective memory, using constantly renewed techniques to offer you the best quality products.

Good discovery to all of you!

Im Herzen des Elsass und der Vogesen gelegen, war das Val d'Argent der Schauplatz intensiver industrieller Aktivität. Das Tal entwickelte sich dank der Ausbeutung von Silberminen, die im 10. Jahrhundert begann und dann mit der Textilindustrie, die im Jahr 1755 ihren Anfang nahm. Im 19. Jahrhundert wurde die Herstellung von Stoffen in fast 150 Fabriken und Betrieben durchgeführt, die über 20.000 Menschen Beschäftigung boten.

In der 1871 gegründeten Industrie- und Handelsgesellschaft von Sainte-Marie-aux-Mines diskutierten die örtlichen Arbeitgeberüberwirtschaftliche, zollrechtliche und soziologische Fragen. Parallel zu ihrer wirtschaftlichen Aufgabe hat die Industriegesellschaft ein Museum und eine Bibliothek eingerichtet, um Wissen weiterzugeben. Es umfasst einen Zeitraum von 1550 bis zum Beginn des 20. Jahrhunderts und erforscht viele Bereiche. Geschichte, Geografie, Grafik und Technik: Nichts entgeht der humanistischen Kultur der Industriellen jener Zeit!

Diese Sammlungen sind heute in der Villa Burrus in Sainte-Croix-aux-Mines untergebracht. Das in den 1930er Jahren erbaute ehemalige Herrenhaus beherbergt alle Dienste des Pôle Culturel du Val d'Argent (Médiathèque, Archives & Patrimoine, Labs du Val d'Argent). Der Pôle Culturel du Val d'Argent beherbergt sowohl die Bibliothek der Société industrielle du Val d'Argent als auch fast 600 laufende Meter Textilarchiven, die ein breites Panorama der vom Ende des 18. Jahrhunderts bis in die frühen 2000er Jahre produzierten Stoffe bieten.

1967 gegründet, ist Barrisol® der Erbe der Textilbekleidung Made in France! Sie entwickelt bedruckte, dreidimensionale, akustische, leuchtende und klimatisierte Spannwände und -decken... nach Maß. Außerdem bietet es akustische, ästhetische und dekorative Rahmen und Blenden. Diese Produkte sind in ihrer gedruckten Version in Millionen von Farben erhältlich. Mehrere Möglichkeiten sind möglich, um Ihr Interieur zu sublimieren: matte, satinierte, glänzende, durchscheinende oder leuchtende Platten...

Barrisol garantiert die Rückverfolgbarkeit, die Bezahlung der Rechte, die Einhaltung der Fristen und der Normen insbesondere im ERP-Bereich.

Der vorliegende Katalog bietet Ihnen eine sorgfältige Auswahl von Zeichnungen, Motiven und Illustrationen aus diesen Sammlungen unter dem Titel «Schätze des Val d'Argent». Es ist eine Erinnerung - wenn es noch einer bedurft hätte - dass Kultur und Unternehmenskultur zwei eng miteinander verbundene Begriffe sind. Die zeitgenössische Kreation findet ihre Inspiration in unserem kulturellen Erbe und unserem kollektiven Gedächtnis, wobei wir ständig erneuerte Techniken verwenden, um Ihnen Produkte von bester Qualität anzubieten.

Gute Entdeckung für alle!





Collection Paris 1889 - Ref. : 36114

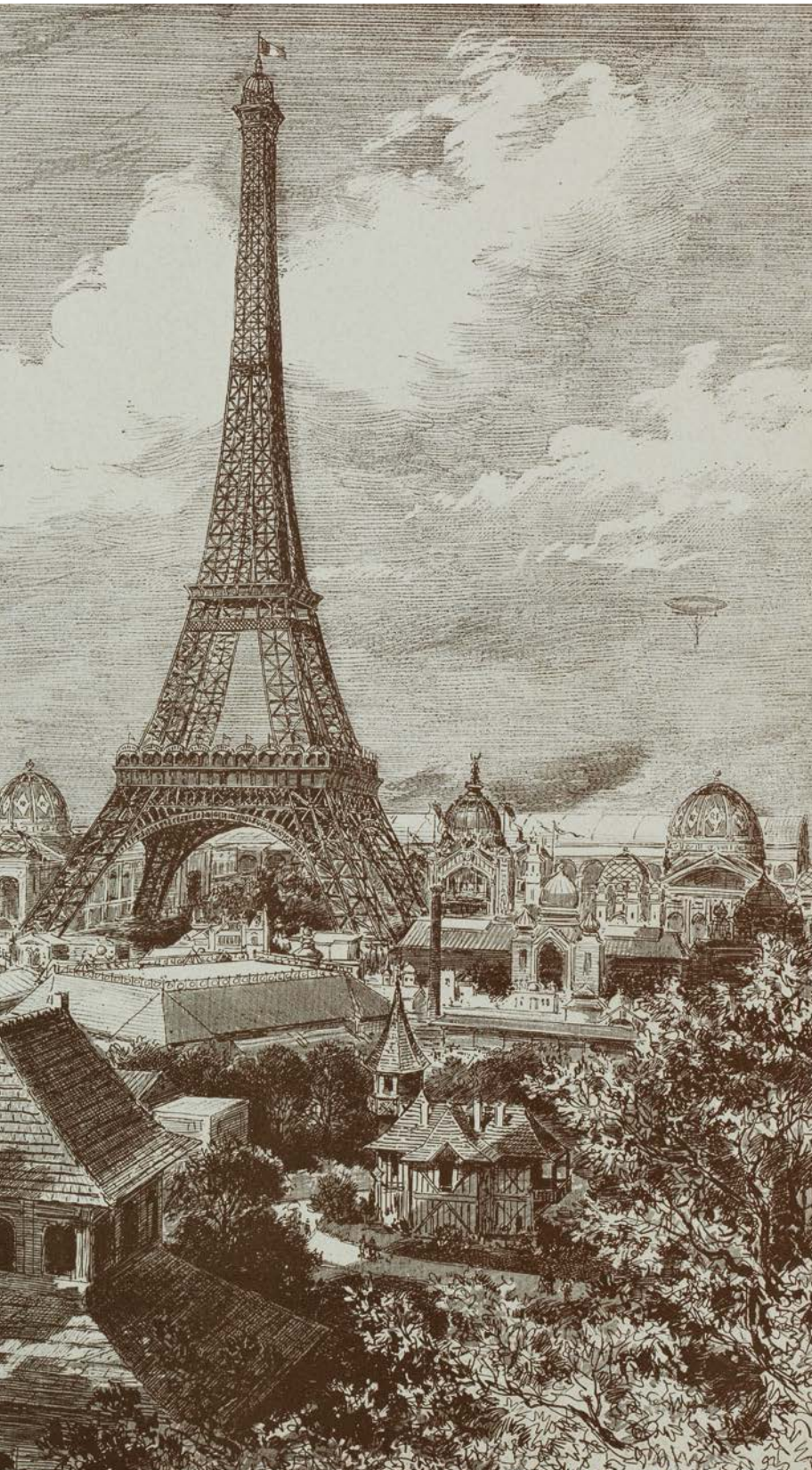
Vue d'ensemble de l'exposition universelle prise du palais du Trocadéro - Overview of the world exhibition taken from the palace of Trocadéro - Überblick über die Weltausstellung vom Palast von Trocadéro aus

Les industriels de la vallée de Sainte-Marie-aux-Mines ont participé régulièrement aux expositions universelles, industrielles et commerciales organisées au 19<sup>e</sup> siècle, pour présenter leurs nouveautés textiles. Cette ouverture sur le monde apparaît à travers les collections de lithographies et ouvrages de géographie, qui occupent une place de choix au sein de la bibliothèque de la Société industrielle de Sainte-Marie-aux-Mines. Découvrez dans les pages qui suivent une sélection de gravures et de lithographies

sur la thématique du voyage, des expositions industrielles, du 16<sup>e</sup> à la fin du 19<sup>e</sup> siècle.

The industrialists of the Sainte-Marie-aux-Mines valley regularly took part in the universal, industrial and commercial exhibitions organised in the 19th century to present their new textiles. This openness to the world is reflected in the collections of lithographs and geography books, which occupy a special place in the library





VOYAGES &  
CARTOGRAPHIES  
TRAVEL & MAPS  
REISEN &  
KARTIERUNG

France | France | Frankreich

Zoom sur l'Alsace | Focus on  
Alsace | Fokus auf das Elsass

Allemagne | Germany Deutschland

Suisse | Switzerland Schweiz

Italie | Italy | Italien

Angleterre | England | England

Autres Pays | Other Countries  
Andere Länder

of the Sainte-Marie-aux-Mines Industrial Society. Discover in the following pages a selection of engravings and lithographs on the theme of travel, industrial exhibitions, from the 16th to the end of the 19th century.

Die Industriellen des Tals von Sainte-Marie-aux-Mines nahmen regelmäßig an den im 19. Jahrhundert organisierten allgemeinen, industriellen und kommerziellen Ausstellungen teil, um ihre neuen

Textilien zu präsentieren. Diese Weltoffenheit spiegelt sich in den Sammlungen von Lithographien und Geographiebüchern wider, die in der Bibliothek der Industriegesellschaft Sainte-Marie-aux-Mines einen prominenten Platz einnehmen. Entdecken Sie auf den folgenden Seiten eine Auswahl von Stichen und Lithographien zum Thema Reisen, Industrieausstellungen, vom 16. bis zum Ende des 19. Jahrhunderts.



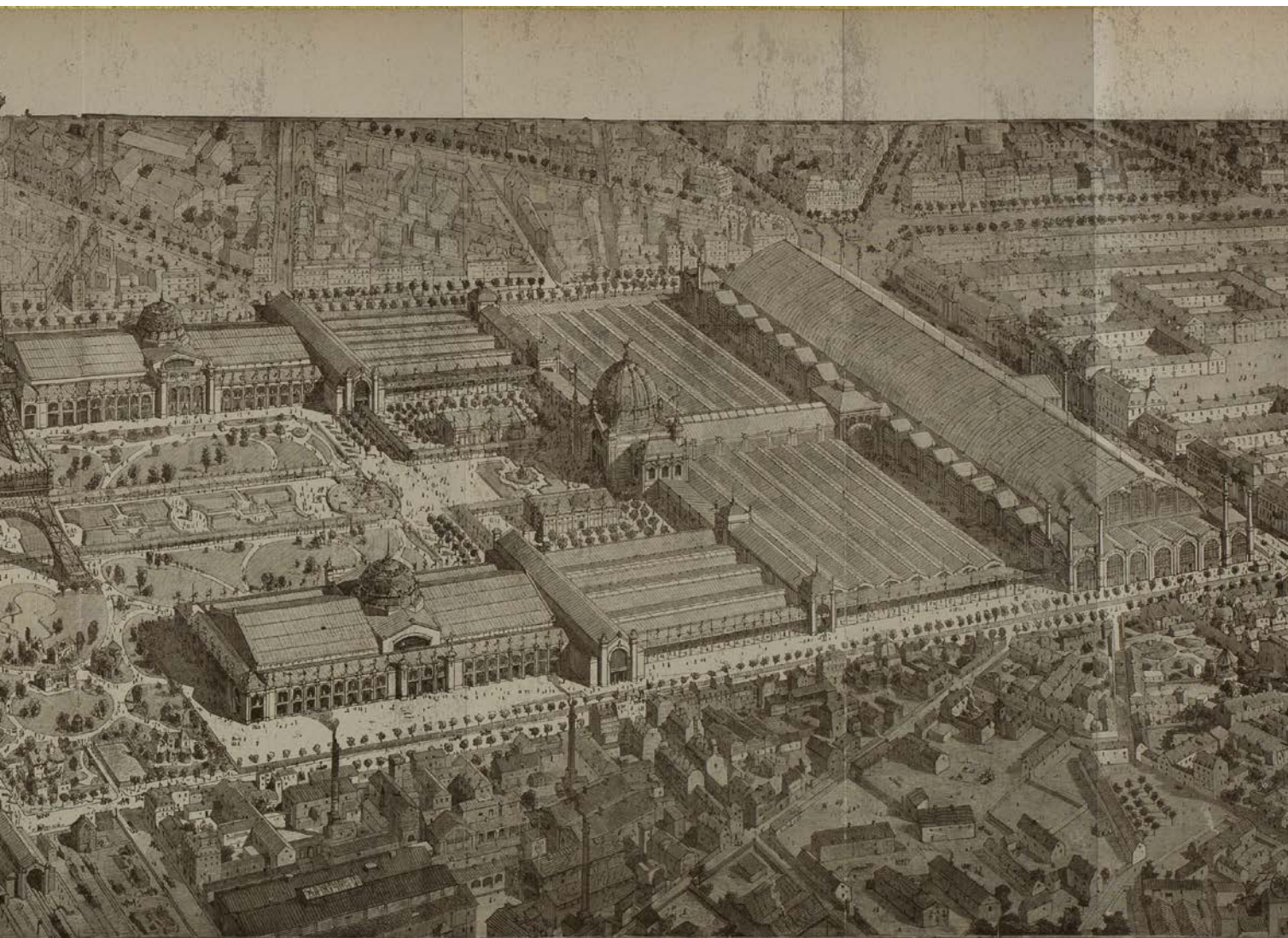


Imprimée sur un mur Artolis® acoustique - Printed on an Artolis® acoustic wall - Gedruckt auf einer akustischen Artolis® Wand



Collection Paris 1889 - Ref. : 36100  
Vue panoramique de l'exposition universelle de 1889 - Panoramic view of the universal exposition of 1889 - Überblick über die Weltausstellung vom Palast von Tracadero aus, Panoramablick auf die Weltausstellung von 1889





EXPOSITION UNIVERSELLE DE 1889



Dans le respect de votre confort les toiles Barrisol® vous garantissent sécurité et bien-être :

- Barrisol® : Classement au feu B-s2, d0  
100% recyclable
- Artolis® : Classement au feu M1
- Artolis Phoenix Renaissance® :  
Classement au feu M1 - 100% recyclable
- GTs® : Classement au feu A2-s2, d0 (enduit)
- Niveau d'émissions de COV classe A+  
(très faibles émissions),  
le meilleur niveau et garantie :
  - sans phtalates
  - sans formaldéhyde
  - sans cadmium
  - sans arsenic
  - sans mercure
  - ...
- Impression certifié A+

*With your comfort in mind, the Barrisol® membranes guarantee your safety and well-being:*

- *Barrisol®: Fire rating B-s2, d0  
100% recyclable*
- *Artolis®: Fire rating M1*
- *Artolis Phoenix Renaissance®:  
Fire rating M1 - 100% recyclable*
- *GTs®: Fire rating A2-s2, d0 (coated)*
- *A+ class VOC emission levels  
(best available rating)*
- *Guaranteed:*
  - *without phthalates*
  - *without formaldehyde*
  - *without cadmium*
  - *without arsenic*
  - *without mercury*
  - ...
- *A+ certified printing*

Unter Beibehaltung eines angenehmen Raumklimas garantieren Ihnen die Barrisol®-Folien Sicherheit und Wohlbefinden:

- Barrisol®: Brandschutzklasse B-s2, d0  
100% recycelbar
- Artolis®: Brandschutzklasse M1
- Artolis Phoenix Renaissance®:  
Brandschutzklasse M1 - 100% recyclable
- GTs®: Brandschutzklasse A2-s2, d0  
(Beschichtung)
- VOC-Emissionsstufe: Klasse A+ (sehr  
schwache Emissionen),
- höchste Qualität und garantiert:
  - ohne Phthalate
  - ohne Formaldehyd
  - ohne Cadmium
  - ohne Arsen
  - ohne Quecksilber
  - ...
- Druck, zertifiziert mit A+





Collection Paris 1889 - Ref. : 36101  
Le Palais de l'Algérie de l'exposition des colonies  
The Algerian Palace of the colonies exhibition  
Die Ausstellung im Algerischen Palast der Kolonien



Collection Paris 1889 - Ref. : 36106  
Les ânes égyptiens dans la rue du Cairo  
Egyptian donkeys in the street of Cairo  
Ägyptische Esel auf der Straße von Kairo



Collection Paris 1889  
Ref. : 36107  
L'exposition algérienne à  
l'esplanade des Invalides  
The Algerian exhibition at the  
Invalides esplanade  
Die algerische Ausstellung auf  
der Esplanade des Invalides.





Collection Paris 1889 - Ref. : 36104  
L'Exposition Universelle, une rue au Caire - The World's Fair, a street in Cairo - Die Weltausstellung, eine Straße in Kairo  
Imprimée sur un cadre Arcolis® - Printed on an Arcolis® frame - Druck auf einem Arcolis®-Rahmen





Collection Géographie 1841 - Ref. : 36050  
Paris, hôtel de ville - Paris, town hall - Paris, Stadthaus



Collection Paris 1889 - Ref. : 36111  
Exposition Universelle 1889 - Le palais du ministère de la guerre à l'esplanade des invalides  
1889 Universal Exhibition - The palace of the Ministry of War at the esplanade of the invalides  
Weltausstellung 1889 - Der Palast des Kriegsministeriums auf der Esplanade der Invaliden







Collection Paris 1889 - Ref. : 36112

Vue générale de l'Exposition Universelle prise de l'Esplanade des Invalides - General view of the World's Fair taken from the Esplanade des Invalides

Gesamtansicht der Weltausstellung von der Esplanade des Invalides aus

Imprimée sur un cadre Arcolis® - Printed on an Arcolis® frame - Druck auf einem Arcolis®-Rahmen





Collection Paris 1889 - Ref. : 36113  
Vue d'ensemble de la galerie des machines - Overview of the machine gallery - Überblick über die Maschinengalerie  
Imprimée sur un mur Artolis® acoustique - Printed on an Artolis® acoustic wall - Gedruckt auf einer Artolis®-Akustikwand





Collection Paris 1889 - Ref. : 36110  
Aspect de la place du Carrousel avec le jardin projeté sur l'emplacement des tuileries - Aspect of the carousel square with the garden projected on the site of the tileries - Aspekt des Karussellplatzes mit dem Garten, der auf das Gelände der Ausschnitt projiziert wurde

Imprimée sur un plafond Barrisol® lumineux - Printed on a Barrisol® light ceiling - Gedruckt auf einer Barrisol® Lichtdecke





Collection Paris 1889 - Ref. : 36120  
 Vue intérieure du dome central du Palais des industries  
 diverses - Interior view of the central dome of the  
 Palace of Miscellaneous Industries - Innenansicht der  
 zentralen Kuppel des Palastes der verschiedenen  
 Industrien.  
 Imprimée sur un cadre Arcolis® acoustique lumineux  
 Printed on an Arcolis® Acoustic light frame  
 Gedruckt auf einem Arcolis®-Akustiklicht-Rahmen



Collection Paris 1889w - Ref. : 36121  
 Le palais de l'Industrie transformé en salle des fêtes - The Palais de l'Industrie trans-  
 formed into a festival hall - Der Palais de l'Industrie verwandelt sich in einen Festsaal.



Collection Paris 1889 - Ref. : 36123  
 La grande Galerie Centrale, dite galerie de 30 mètres - The large Central Gallery, known  
 as the 30-metre gallery - Die große Zentralgalerie, bekannt als die 30-Meter-Galerie .





Collection Paris 1889 - Ref. : 36122 - Beaux-Arts, un coin d'atelier - Beaux-Arts, a workshop corner - Beaux-Arts, eine Ecke der Werkstatt.  
Imprimée sur un mur Barrisol® acoustique - Printed on an Barrisol® acoustic wall - Gedruckt auf einer Barrisol®-Akustikwand



# DESCRIPTION NOUVE



Géographie 16<sup>e</sup> siècle - Ref. : 36063



# VELLE DES GAVLES







Géographie 1841 - Ref. : 36022

Anvers, vue de la Cathédrale - Anvers, view of the Cathedral - Anvers, Blick auf die Kathedrale  
Imprimée sur un cadre Arcolis® - Printed on an Arcolis® frame - Druck auf einem Arcolis®-Rahmen





Géographie 1841 - Ref. : 36045

Marseille, entrée du port - Marseille, port entrance - Marseille, Hafeneinfahrt

Imprimé sur Toile Barrisol Effet Béton - Printed on Barrisol Concrete Effect membrane - Gedruckt auf Barrisol-Beton-Effekt-Folie





Géographie 1841 - Ref. : 36046  
Nîmes, Les Arènes - Nîmes, The Arena - Nîmes, Die Arena

Pour répondre aux exigences de l'architecture d'intérieure, Barrisol propose sa gamme Artolis Phoenix Renaissance®, une révolution mondiale dans le domaine des murs et des plafonds tendus : la 1ère toile éco-responsable bi-matière constituée de polyester 100% recyclable et d'une enduction 100% biodégradable. Elle offre un ensemble de solutions techniques en grande largeur (jusqu'à 5 m sans soudure ni couture). Artolis Phoenix Renaissance® se pose à température ambiante et répond à toutes les normes en vigueur.

To meet the requirements of interior architecture, Barrisol offers its Artolis Phoenix Renaissance® range, a world revolution in the field of stretched walls and ceilings: the first bi-material eco-responsible sheet made of 100% recyclable polyester and a 100% biodegradable coating. It offers a range of technical solutions in large widths (up to 5 m without welding or sewing). Artolis Phoenix Renaissance® can be installed at room temperature and meets all current standards.

Um den Anforderungen der Innenarchitektur gerecht zu werden, bietet Barrisol seine Produktreihe Artolis Phoenix Renaissance® an, eine weltweite Revolution im Bereich der Spannwände und -decken: das erste ökologisch verantwortungsvolle Gewebe aus zwei Materialien, das aus 100% recycelbarem Polyester und einer 100% biologisch abbaubaren Beschichtung besteht. Sie bietet eine Reihe von technischen Lösungen in großer Breite (bis zu 5 m ohne Schweißnähte oder Nähte). Artolis Phoenix Renaissance® lässt sich bei Raumtemperatur verlegen und entspricht allen geltenden Normen.





Géographie 1841 - Ref. : 36047  
Bordeaux, vue du quai Louis XVIII - Bordeaux, view of the quai Louis XVIII - Bordeaux, Blick vom Quai Louis XVIII  
Imprimée sur un cadre Arcolis® - Printed on an Arcolis® frame - Druck auf einem Arcolis®-Rahmen



Géographie 1841 - Ref. : 36048  
Lyon, vue de la Côte de Fourrière  
Lyon, view of the Côte de Fourrière  
Lyon, Blick auf die Côte de Fourrière





Géographie 1841 - Ref. : 36051  
Rouen, vue générale - Rouen, general view - Rouen, breite Ansicht.



Géographie 1841 - Ref. : 36052  
Rouen, vue de la Cathédrale - Rouen, view of the Cathedral - Rouen, Blick auf die Kathedrale.





Image pittoresque - 1871 - Ref. : 35971  
Vue générale du Mont Saint Michel - General view of the Mont Saint Michel - Gesamtansicht des Mont Saint Michel.  
Imprimée sur un plafond Barrisol® lumineux - Printed on a Barrisol® light ceiling - Gedruckt auf einer Barrisol® Lichtdecke





Image pittoresque - 1875 - Ref. : 35933  
Récif de coraux des montagnes du Jura - Coral reef in the Jura mountains - Korallenriff im Jura.  
Imprimée sur un mur acoustique Barrisol Effet Matière Marbre - Printed on a Barrisol acoustic wall Marble effect - Bedruckt auf einer Barrisol-Akustikwand mit Mamoreffekt



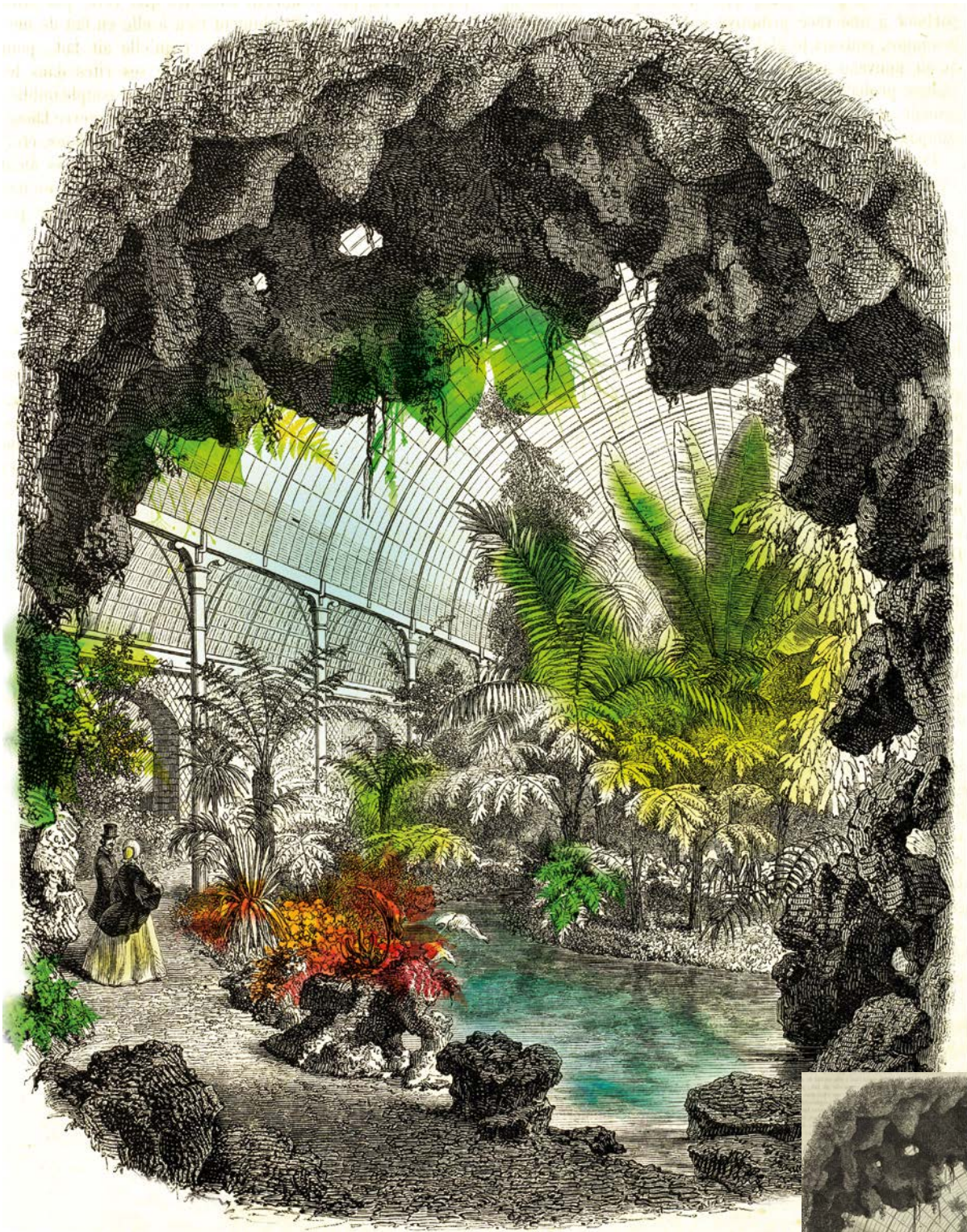


Image pittoresque - 1862 - Ref. : 35935 - Color  
Jardin d'acclimatation à Boulogne - Acclimatisation garden in Boulogne - Akklimatisierungs-Garten in Boulogne.



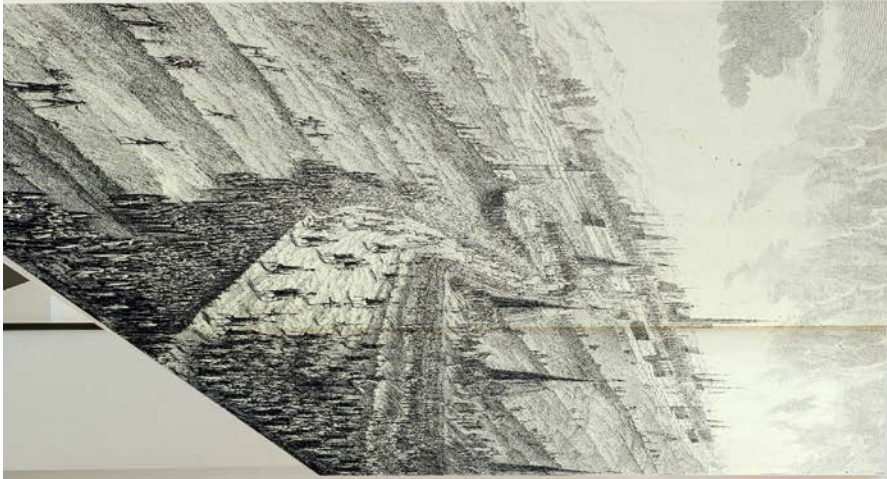
Ref. : 35935





Visite Louis XV, Strasbourg - 1744 - Ref. : 35997  
Imprimée sur un cadre Arcolis® - Printed on an Arcolis® frame - Druck auf einem Arcolis®-Rahmen





Visite Louis XV, Strasbourg - 1744 - Ref. : 35998  
Représentation de l'arrivée de sa majesté Louis XV en la ville de Strasbourg -  
Representation of the arrival of his majesty Louis XV in the city of Strasbourg  
Darstellung der Ankunft seiner Majestät Ludwig XV. in der Stadt Straßburg.  
Imprimée sur un plafond Barrisol® acoustique - Printed on a  
Barrisol® acoustic ceiling - Gedruckt auf einer Barrisol®-Akustikdecke





Visite Louis XV, Strasbourg - 1744 - Ref. : 36001 Color



Visite Louis XV, Strasbourg - 1744 - Ref. : 36001

Représentation de l'arrivée et de la descente du roi Louis XV devant le principal portail de l'église Cathédrale de Strasbourg  
Representation of the arrival and descent of King Louis XV in front of the main portal of the Cathedral Church of Strasbourg  
Darstellung der Ankunft und des Abstiegs von König Ludwig XV. vor dem Hauptportal der Straßburger Münsterkirche





Collection Alsace - 1838 - Ref. : 35948  
Porte de la Chaire de la Cathédrale de Strasbourg - Door of the Chair of  
Strasbourg Cathedral - Tür des Lehrstuhls des Straßburger Münsters



Visite Louis XV, Strasbourg - 1744 - Ref. : 36002  
Représentation des édifices et décorations élevés et du feu d'artifice - Representation of high buildings and decorations and  
the fireworks display - Darstellung von hohen Gebäuden und Dekorationen und Feuerwerk





Visite Louis XV, Strasbourg - 1744 - Ref. : 36004

Représentation de l'église cathédrale de Strasbourg - Representation of the Cathedral Church of Strasbourg - Vertretung der Kathedrale von Strassburg.  
Imprimée sur un cadre Arcolis® acoustique - Printed on an Arcolis® Acoustic frame - Druck auf einem Arcolis®-Akustikrahmen



Visite Louis XV, Strasbourg - 1744 - Ref. : 36005

Représentation des principales Facade, entrée, cour, et de tout l'édifice du Palais Episcopale en la ville de Strasbourg  
Representation of the main facade, entrance, courtyard, and the entire building of the Episcopal Palace in the city of Strasbourg.

Darstellung der Hauptfassade, des Eingangs, des Innenhofes und des gesamten Gebäudes des Bischofspalastes in der Stadt Straßburg.





Collection Alsace - 1855 - Ref. : 35937  
Vue de l'ancien fossé des tanneurs - View of the old tanners' ditch - Blick auf den alten Gerbergraben  
Imprimée sur un cadre Arcolis® - Printed on an Arcolis® frame - Druck auf einem Arcolis®-Rahmen



Visite Louis XV, Strasbourg - 1744 - Ref. : 36007  
Représentation des joutes, exercices de la bague de l'Oye, autres jeux et pêche considérable - Representation of jousts, Goose ring exercises, other games and considerable fishing  
Darstellung der Turniere, Übungen des Gänsering, andere Spiele und ausgiebiges Angeln.





Collection Alsace - 1838 - Ref. : 35944 - Color  
Maison à Illkirch où fut signée la capitulation de Strasbourg en 1681  
House in Illkirch where the capitulation of Strasbourg was signed in 1681  
Haus in Illkirch, in dem 1681 die Kapitulation von Straßburg unterzeichnet wurde



Collection Alsace - 1838 - Ref. : 35944

Laissez-vous inspirer...

La toile Barrisol® permet de reproduire tous types de motifs, d'images et d'œuvres d'art. Chaque pièce de votre intérieur deviendra ainsi un espace unique et créatif. Les possibilités de décoration sont infinies pour laisser libre cours à votre imagination.

Draw inspiration...

The Barrisol® membrane makes it possible to reproduce all types of patterns, images and works of art. Each room in your interior will thus become a unique and creative space. The decorative possibilities are infinite to let your imagination truly run wild.

Lassen Sie sich inspirieren...

Die Barrisol®-Folie ermöglicht es, alle Arten von Mustern, Bildern und Kunstwerken zu reproduzieren. Jeder Raum in Ihrer Einrichtung wird so zu einem einzigartigen und kreativen Raum. Die dekorativen Möglichkeiten sind unendlich und lassen Ihrer Fantasie freien Lauf.





Collection Alsace - 1855 - Ref. : 35943  
Intérieur d'une ferme de paysans du Kochersberg - Interior of a farm in Kochersberg - Innenansicht eines Bauernhofs in Kochersberg  
Toile Artolis® imprimée - Membrane Artolis® printed - Bedruckte Artolis®-Folie





Ref. : 35955-2020 - Hôtel de Ville de Mulhouse  
Mulhouse City Hall - Rathaus von Mulhouse



Collection Alsace - 1889 - Mulhouse - Ref. : 35955 - Hôtel de Ville de Mulhouse  
Mulhouse City Hall - Rathaus von Mulhouse



Collection Alsace - 1889 - Ref. : 35963  
Intérieur de la taverne du Tiefenkeller à Strasbourg - Interior of the Tiefenkeller's tavern in Strasbourg - Innenansicht der Taverne des Tiefenkellers in Straßburg  
Imprimée sur un cadre Arcolis® - Printed on an Arcolis® frame - Druck auf einem Arcolis®-Rahmen





Collection Alsace - 1889 - Ref. : 35952 - La Schlucht



Collection Alsace - 1889 - Ref. : 35964 (Gravure Taylor) Strasbourg, vue de Saint Thomas - Straßburg, Blick auf St. Thomas

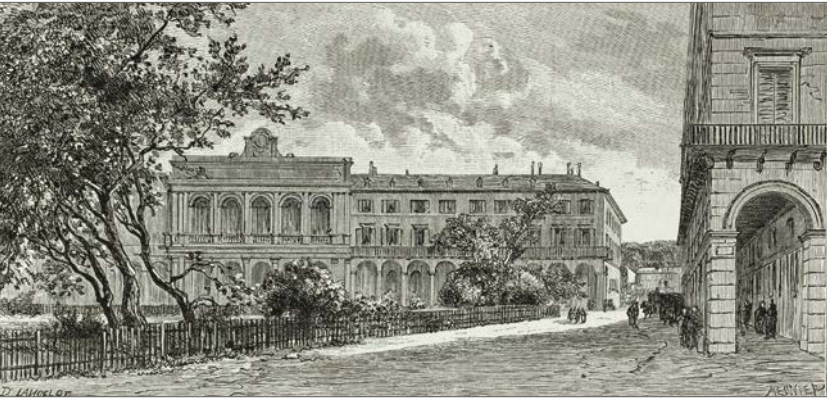


Collection Alsace - 1889 - Ref. : 35954 - Dans le Sundgau - In the Sundgau - Im Sundgau.  
Imprimée sur un mur Artolis® acoustique - Printed on an Artolis® acoustic wall  
Gedruckt auf einer Artolis®-Akustikwand

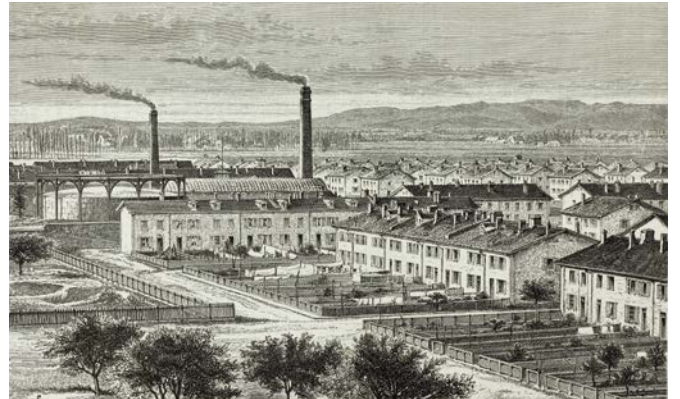


Collection Alsace - 1889 - Ref. : 35954 Color





Collection Alsace - 1889 - Ref. : 35959  
Hôtel de la Société Industrielle de Mulhouse



Collection Alsace - 1889 - Ref. : 35960  
Vue générale des cités ouvrières de Mulhouse - General view of the workers' housing estates of Mulhouse  
Gesamtansicht der Arbeitersiedlungen von Mulhouse



Collection Alsace - 1889 - Ref. : 35957 - Blanchiment des tissus dans les ateliers Dolfus Miege  
Fabric bleaching in the Dolfus Miege workshops - Stoffbleiche in den Werkstätten von Dolfus Miege.  
Imprimée sur un cadre Arcolis® - Printed on an Arcolis® frame - Druck auf einem Arcolis®-Rahmen







Collection Alsace- 1838 - Ref. : 35950

Collection Alsace - 1838 - Ref. : 35950-Color  
Une ancienne maison à Colmar  
An old house in Colmar - Ein altes Haus in Colmar.



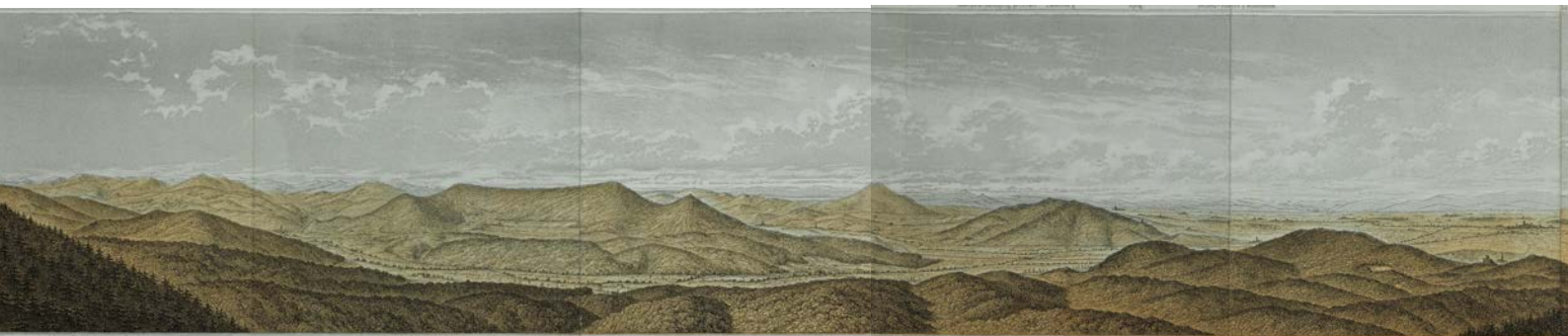
Collection Alsace - 1838 - Ref. : 35947-Color  
Château du Haut Koenigsbourg - Haut Koenigsbourg Castle  
Schloss Haut Koenigsbourg

Collection Alsace - 1838 - Ref. : 35947





Collection Alsace - 1855 - Ref. : 35966 - color  
Paysans du Kochersberg - Peasants from the Kochersberg - Kochersberger Bauern



Collection Alsace 1860 - Ref. : 36127

Ref. : 36128

Vue panoramique du Val de Lièpvre et de la plaine alsacienne depuis le Château du Haut Koenigsbourg  
Panoramic view of the Val de Lièpvre and the Alsatian plain from the Château du Haut Koenigsbourg  
Panoramablick auf das Val de Lièpvre und die elsässische Ebene vom Château du Haut Koenigsbourg





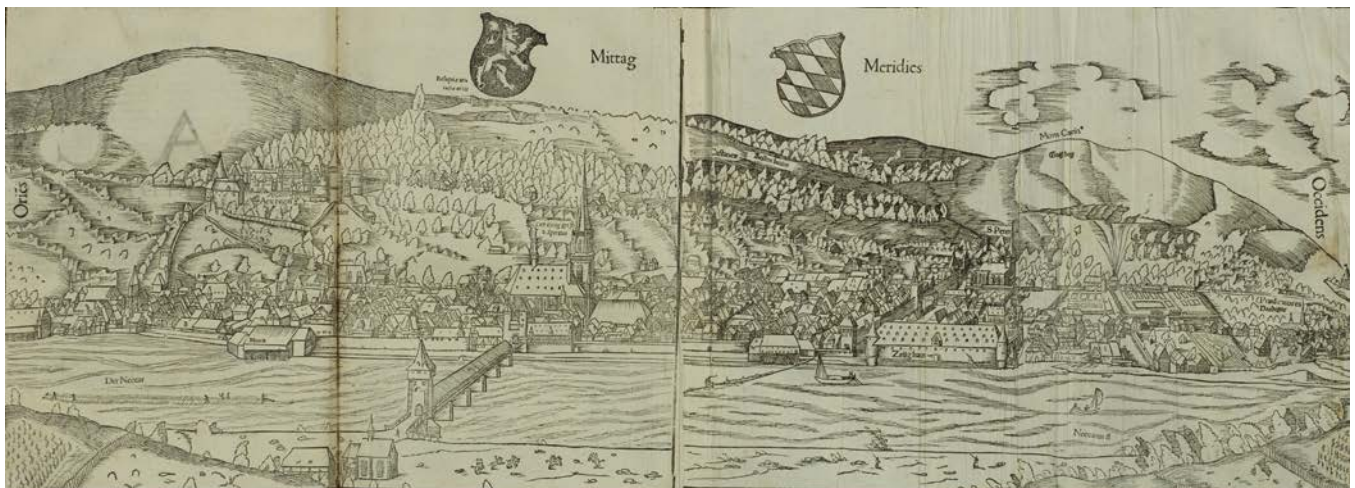
Ref. : 36129

Ref. : 36130





Imprimée sur un cadre Arcolis® acoustique lumineux - Printed on an Arcolis® Acoustic light frame - Gedruckt auf einer Arcolis®-Akustik Lichtrahmen



Géographie Allemagne 16<sup>e</sup> siècle - Ref. : 36096 - Heidelberg





Ref. : 36098 - Berlin à vol d'oiseau 1874 - Berlin as the crow flies 1874 - Berlin in der Luftlinie 1874



Collection Allemagne / Bade-Wurtemberg - 1855 - Ref. : 35941  
 Paysans et ferme de la Forêt Noire, vallée de Kintzig (Allemagne)  
 Farmers and farm in the Black Forest, Kintzig valley (Germany)  
 Bauern und Bauernhof im Schwarzwald, Kintzigertal (Deutschland)

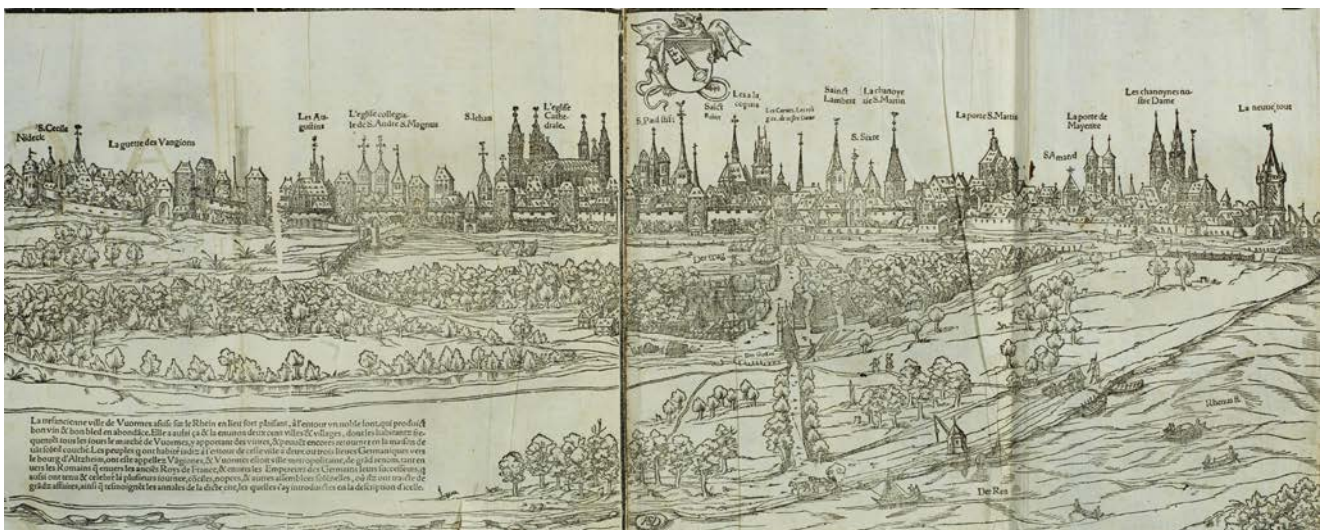


Collection Allemagne / Bade-Wurtemberg - 1855 - Ref. : 35942  
 Paysans des environs de Triberg (Allemagne)  
 Farmers around Triberg (Germany)  
 Landwirte rund um Triberg (Deutschland)



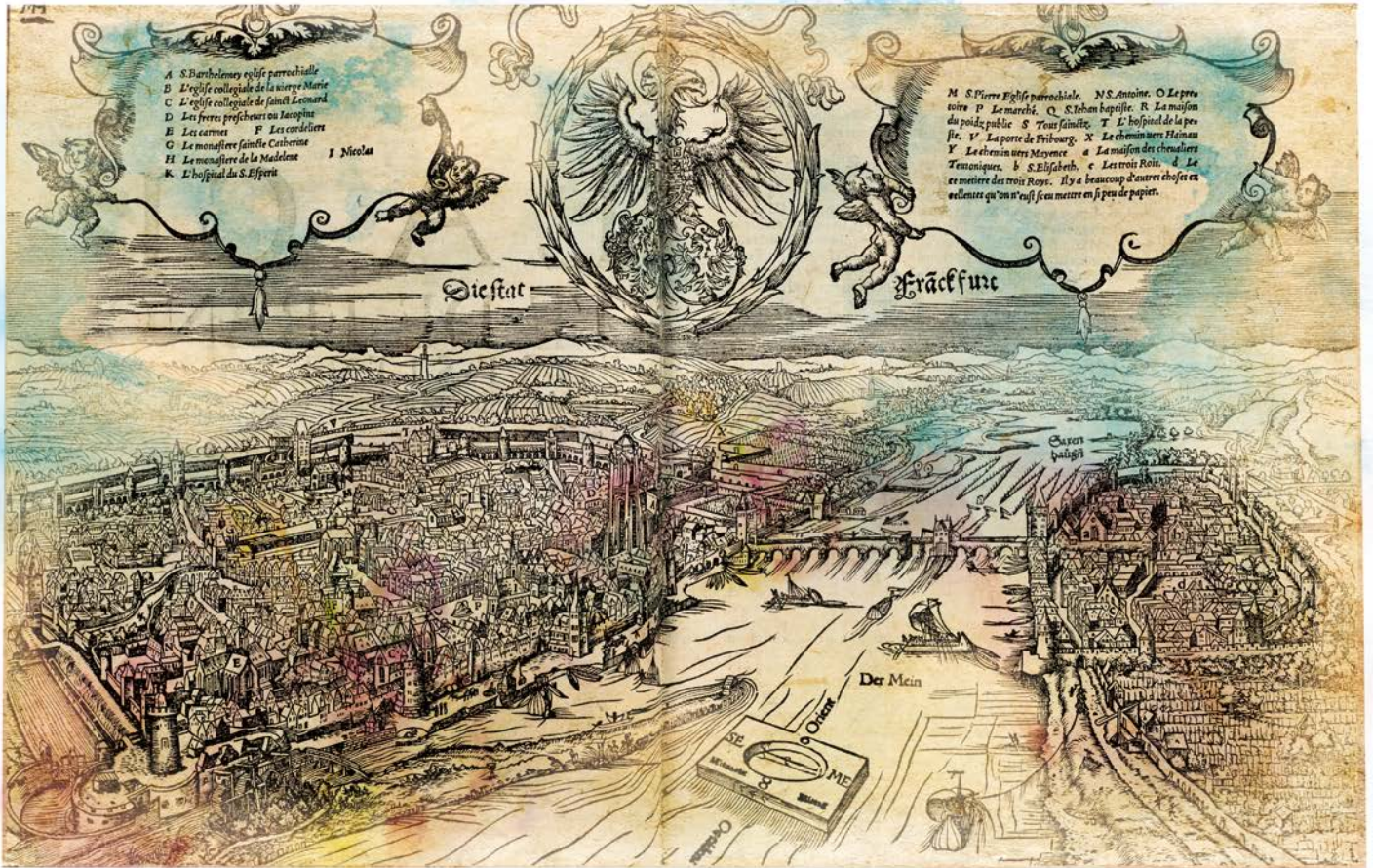


Géographie Allemagne 16<sup>e</sup> siècle - 1545 - Ref. : 36088  
 Fribourg en Brisgau - Freiburg in Breisgau - Freiburg im Breisgau.  
 Imprimée sur un mur Barrisol® acoustique lumineux - Printed on a luminous Barrisol® acoustic wall - Gedruckt auf einer leuchtenden Barrisol Akustikwand



Géographie Allemagne 16<sup>e</sup> siècle - 1545 - Ref. : 36083 - Worms



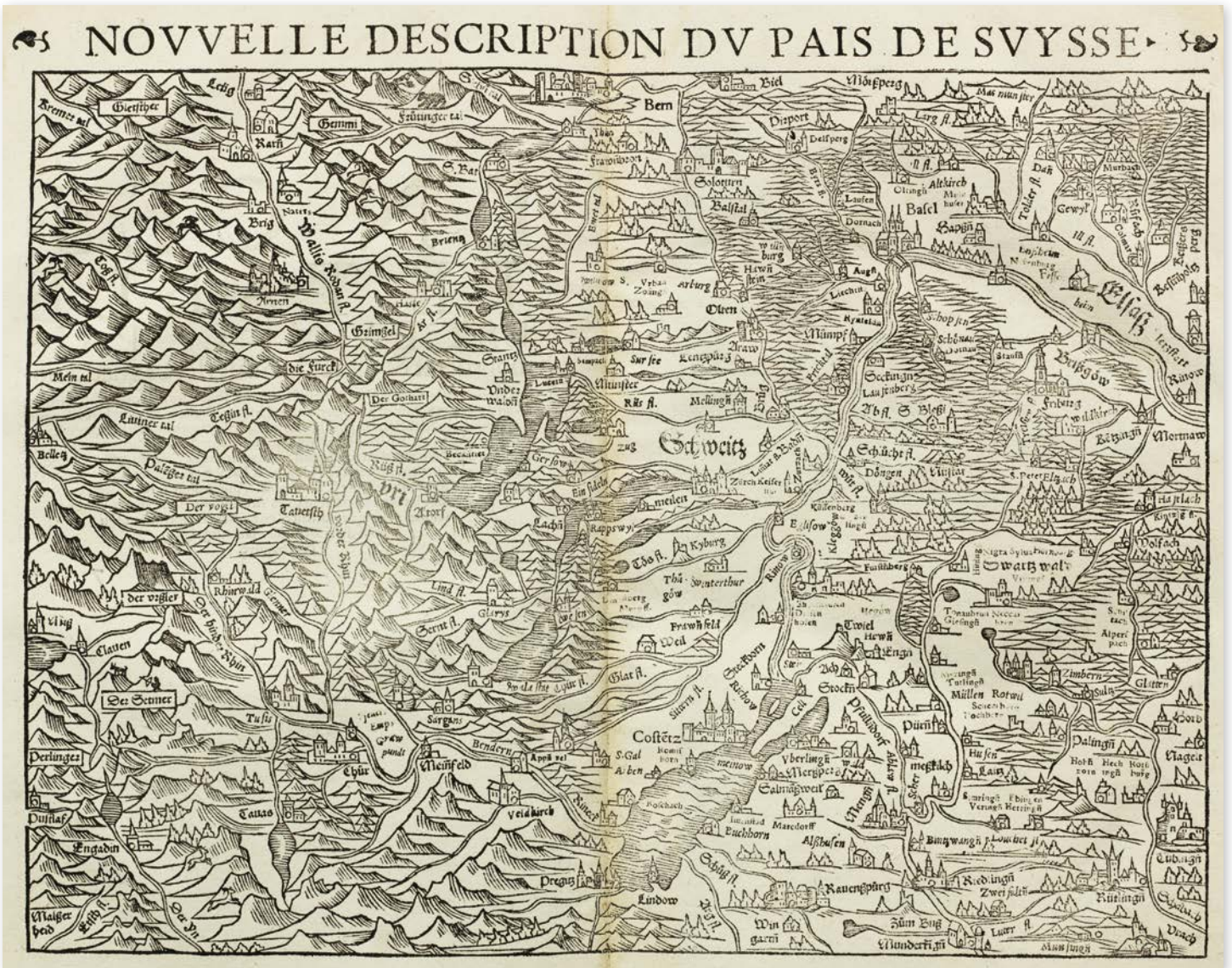


Géographie Allemagne 16<sup>e</sup> siècle - 1545 - Ref. : 36091-Color - Francfort am Main



Géographie Allemagne 16<sup>e</sup> siècle - 1545 - Ref. : 36085 - Cologne





Géographie Suisse - 16<sup>e</sup> siècle - 1545 - Ref. : 36064





Géographie Suisse 16<sup>e</sup> siècle - 1545 - Ref. : 36077 - Suisse, Bâle - Switzerland, Bâle Schweiz, Basel  
 Imprimée sur un cadre Arcolis® acoustique lumineux - Printed on an Arcolis® acoustic light frame - Gedruckt auf einem Arcolis® Akustik-Lichtrahmen



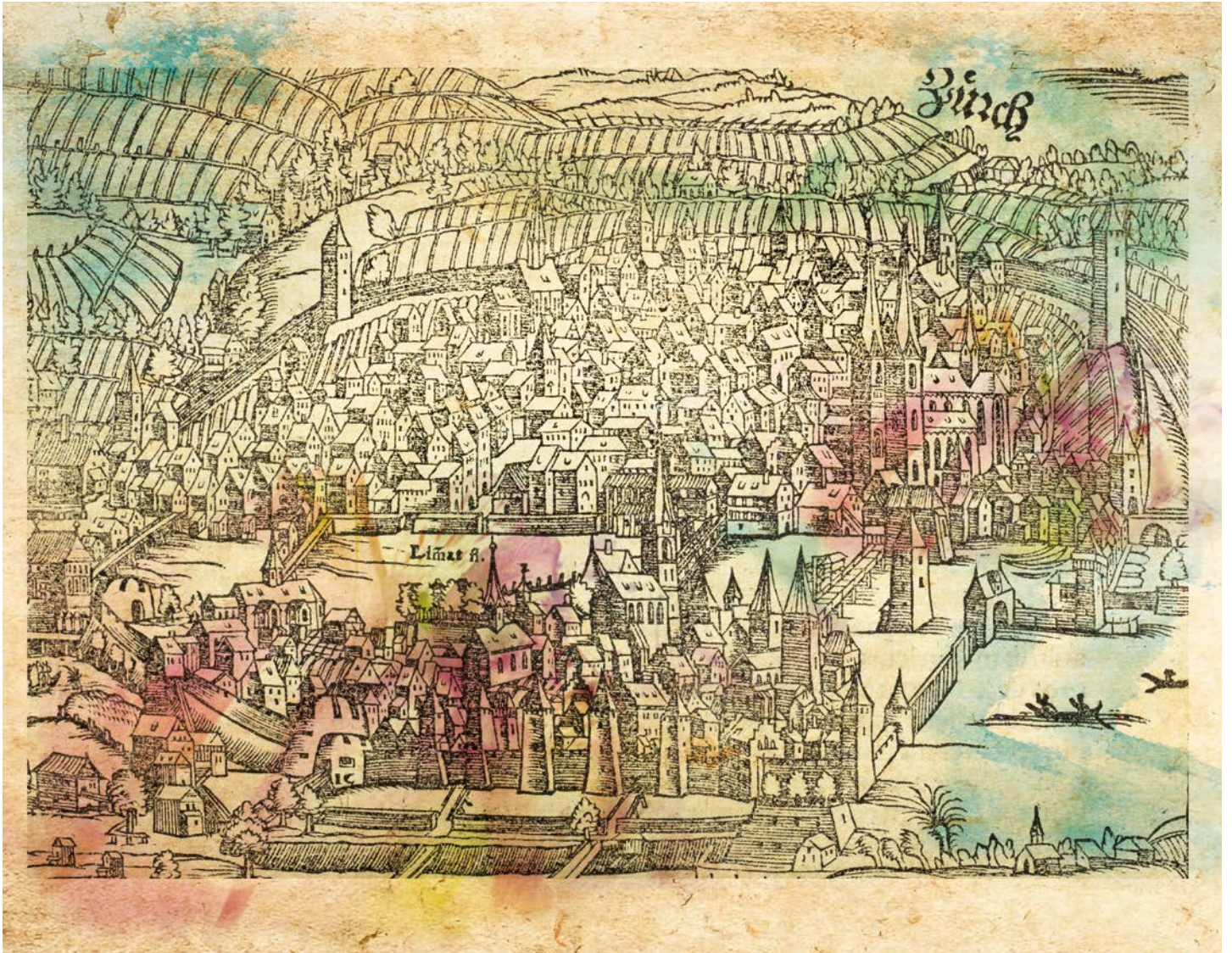
Géographie Suisse 16<sup>e</sup> siècle - 1545 - Ref. : 36086 - Suisse - Chur - Switzerland - Chur - Schweiz - Chur





Géographie Suisse 16<sup>e</sup> siècle - 1545 - Ref. : 36067  
Suisse - Genève - Switzerland - Geneva Schweiz - Genf  
Imprimée sur un plafond Barrisol® lumineux - Printed on a Barrisol® light ceiling  
Gedruckt auf einer Barrisol® Lichtdecke





Géographie Suisse 16<sup>e</sup> siècle - 1545 - Ref. : 36073-Color - Suisse - Zurich - Switzerland - Zürich - Schweiz - Zürich



Géographie Suisse 16<sup>e</sup> siècle - 1545 - Ref. : 36075  
Suisse, Berne - Switzerland, Bern - Schweiz, Bern





Géographie 1841 - Ref. : 36030 - Rome  
Imprimée sur un cadre Arcolis® - Printed on an Arcolis® frame - Druck auf einem Arcolis®-Rahmen





Géographie 1841 - Ref. : 36033 - Naples



Géographie 1841 - Ref. : 36029 - Florence



Géographie 1841 - Ref. : 36026 - Venise





Géographie 1841 - Ref. : 36031- Rome



Géographie 1841 - Ref. : 36025-Color - Milan





Géographie 1841 - Ref. : 36027-Color - Venise



Géographie 1841 - Ref. : 36027- Venise



Géographie 1841 - Ref. : 36025- Milan



Géographie 1841 - Ref. : 36028- Gènes





Ref. : 36097  
 Plan de Londres illustré 1850  
 Illustrated map of London 1850  
 Karte von London illustriert 1850



**STRATED**  
 tion through  
**ONDON.** PRESENT TIME.



ST. MARTIN-IN-THE-FIELDS



GUILDHALL



THAMES TUNNEL



THE COLUMN



NEW HOUSES OF PARLIAMENT



LONDON BRIDGE



BANK OF ENGLAND



NEW POST OFFICE



NEW HALL CHRIST'S HOSPITAL



NEW EAST INDIA HOUSE



NEW EAST INDIA HOUSE



NEW ROYAL EXCHANGE



HUNGERFORD MARKET



TOWER OF LONDON



LOTHIAN ARCADE



ST. JAMES'S PALACE



ST. PAUL'S





Géographie 1841 - Ref. : 36053  
Westminster



Géographie 1841 - Ref. : 36054  
Londres



Géographie 1879 - Ref. : 36001-uk  
Londres



Géographie 1879 - Ref. : 36003-uk - Edimbourg - Edinburgh - Edinburg.  
Imprimée sur un mur Barrisol® acoustique - Printed on a Barrisol® acoustic wall - Gedruckt auf einer Barrisol® Akustikwand





Géographie 1879 - Ref. : 36003-uk-Color - Londres - London - London.  
Imprimée sur un mur Barrisol® - Printed on a barrisol® wall - Gedruckt auf einer Barrisol®-Wand

Géographie 1879 - Ref. : 36003-uk - Londres - London - London.  
Imprimée sur un mur Barrisol® - Printed on a barrisol® wall - Gedruckt auf einer Barrisol®-Wand



Géographie 1879 - Ref. : 36004-uk  
Canterbury

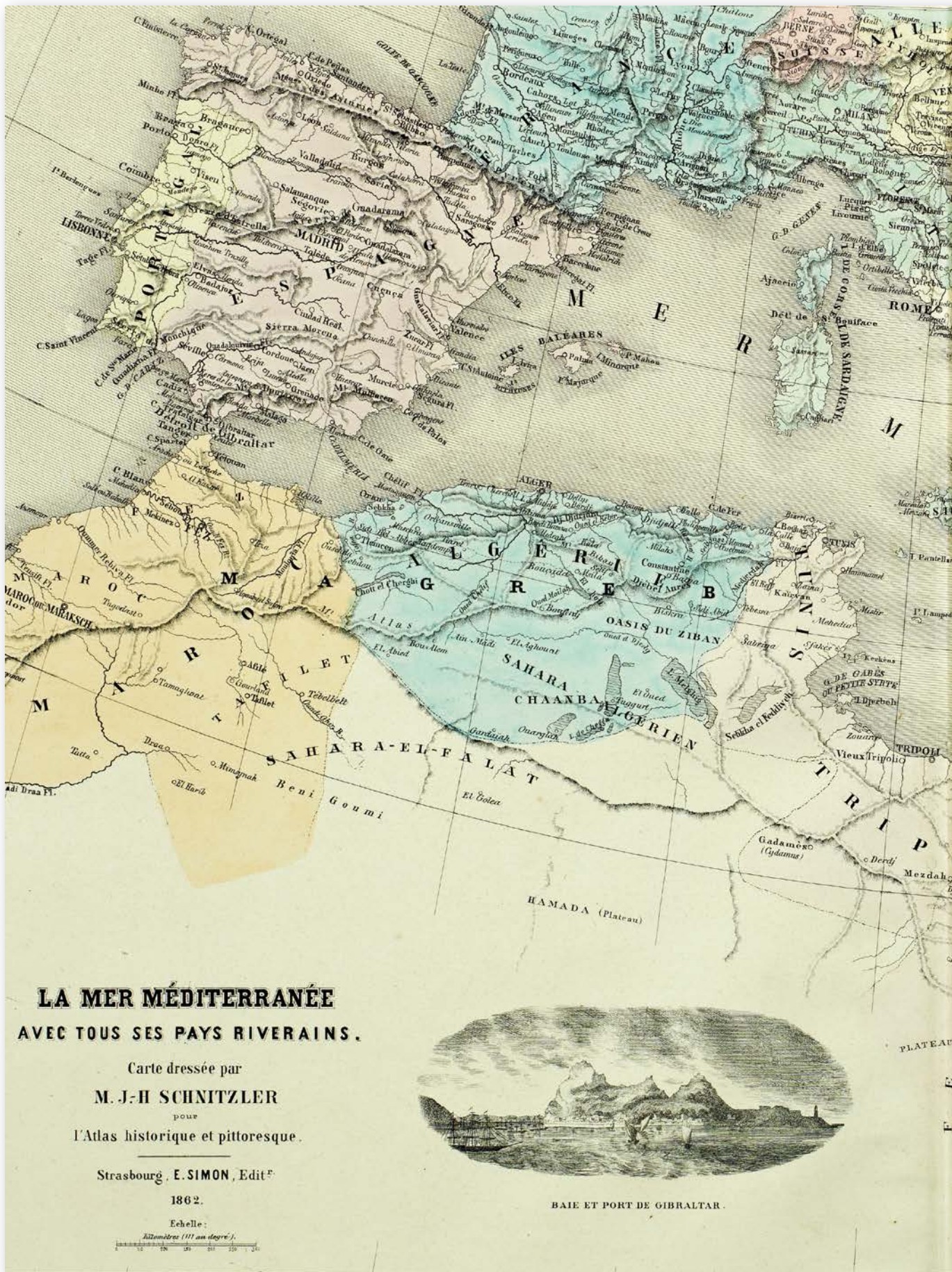


Géographie 1879 - Ref. : 36005-uk  
Londres



Géographie 1879 - Ref. : 36006-uk  
Oxford





Atlas historique - Géographie pittoresque 1861 - Ref. : 36009





Note : Le canal maritime aura une longueur de 120 kilomètres, sur 100m d'ouverture et 8 de profondeur. Ce percement de l'isthme de Suez, si siccative, sera l'éternel honneur de M. Ferdinand de Lesseps. L'ancien projet est de 1855.

\*) Voir un article étendu dans l'Annuaire 1901, T. I<sup>er</sup> p. 1-97.

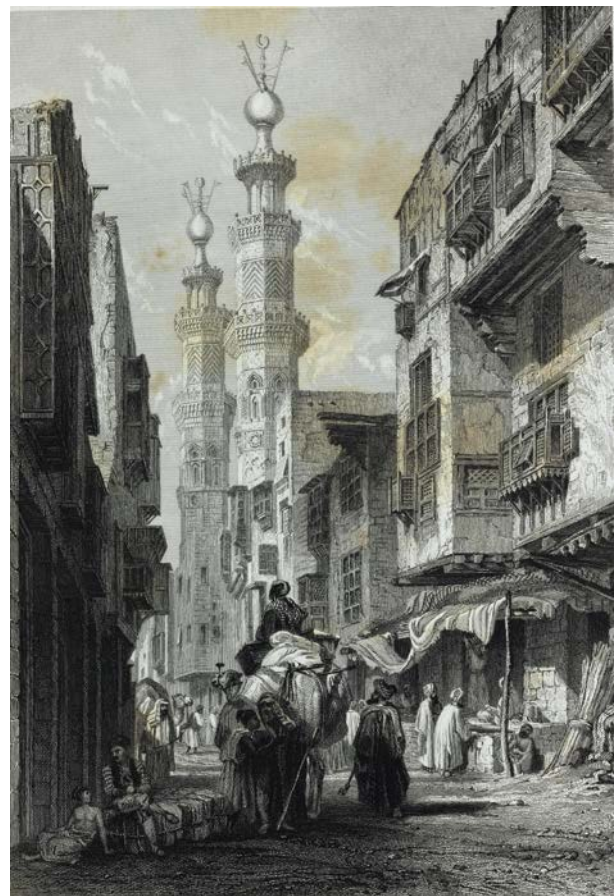
**LEGENDE :**  
 Canal projeté  
 Chemin de fer  
 Route







Collection Géographie 16<sup>e</sup> siècle - 1545 - Ref. : 36065 - L'Afrique



Géographie 1841  
Ref. : 36041 - Le Caire





Géographie 1841 - Ref. : 36042 - Alger



Géographie 1841 - Ref. : 36034 - Malte



Géographie 1841 - Ref. : 36038-Color - Saint Jean d'Acre  
Imprimée sur un mur acoustique Barrisol Effet Matière béton - Printed on a Barrisol acoustic wall concrete effect  
Gedruckt auf einer Akustikwand Barrisol Betoneffekt

Géographie 1841 - Ref. : 36038 - Saint Jean d'Acre





Géographie 1841 - Ref. : 36061 - Moscou  
Imprimée sur un cadre Arcolis® - Printed on an Arcolis®-Rahmen



Géographie 1841 - Ref. : 36059 - Saint Petersburg





Géographie 1841 - Ref. : 36057 - Vienne



Géographie 1841 - Ref. : 36060 - Moscou

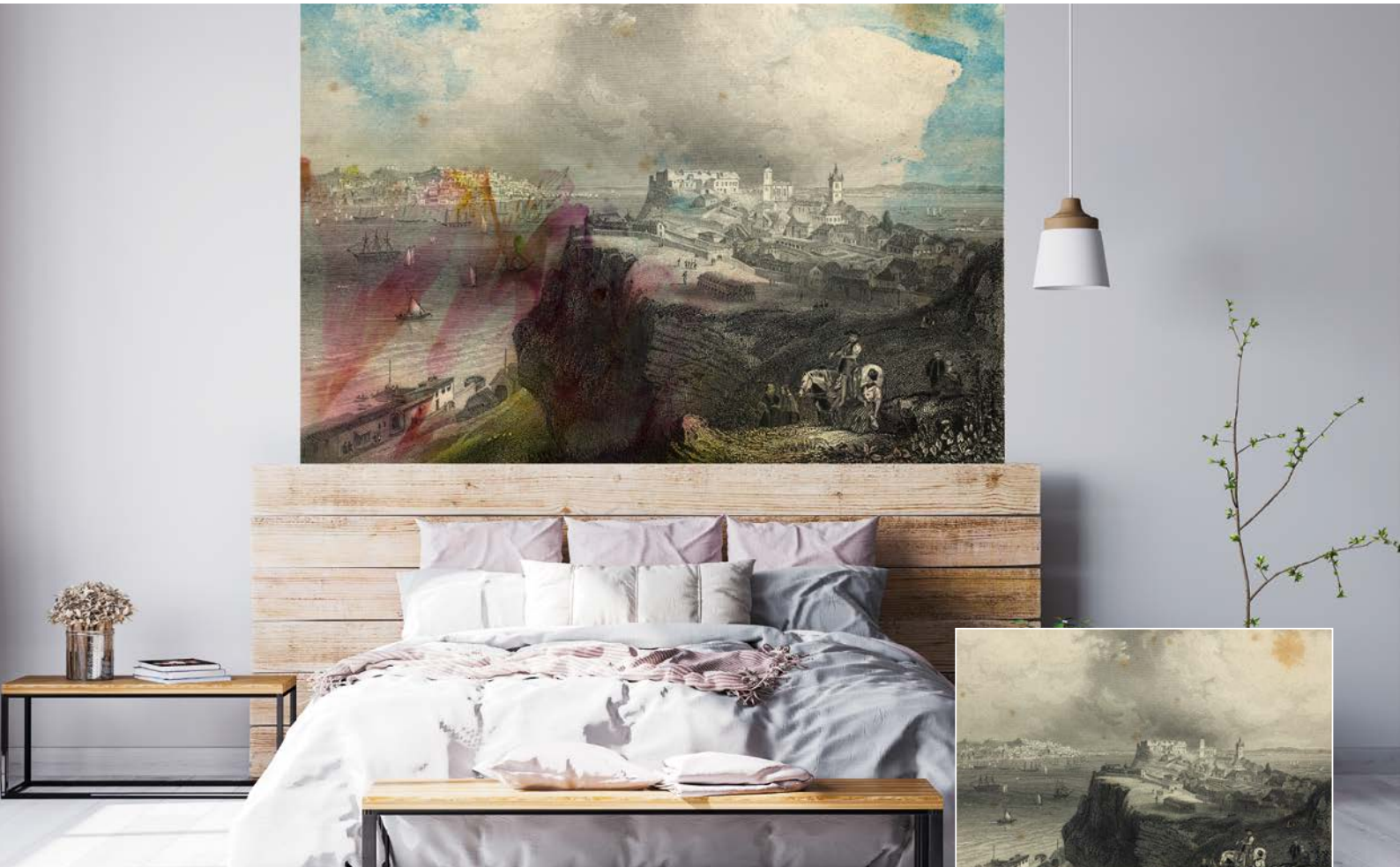


Géographie 1841 - Ref. : 36021 - Amsterdam





Géographie 1841 - Ref. : 36062  
Varsovie



Géographie 1841 - Ref. : 36035 Color - Lisbonne  
Imprimée sur un mur Barrisol® - Printed on a barrisol® wall - Gedruckt auf einer Barrisol®-Wand



Géographie 1841 - Ref. : 36035 - Lisbonne





Géographie 1841 - Ref. : 36023  
Hôtel de Ville de Gand - Ghent City Hall - Rathaus Gent



Géographie 1841 - Ref. : 36055 - Stockholm





Géographie 1841 - Ref. : 36036 Color - Porto  
Imprimée sur un Effet Matière pierre. Plafond Barrisol Lumière® - Printed on a stone Material Effect. Barrisol Light® ceiling - Gedruckt auf einem Steinmaterialeffekt. Barrisol Licht-Decke



Géographie 1841 - Ref. : 36036 - Porto



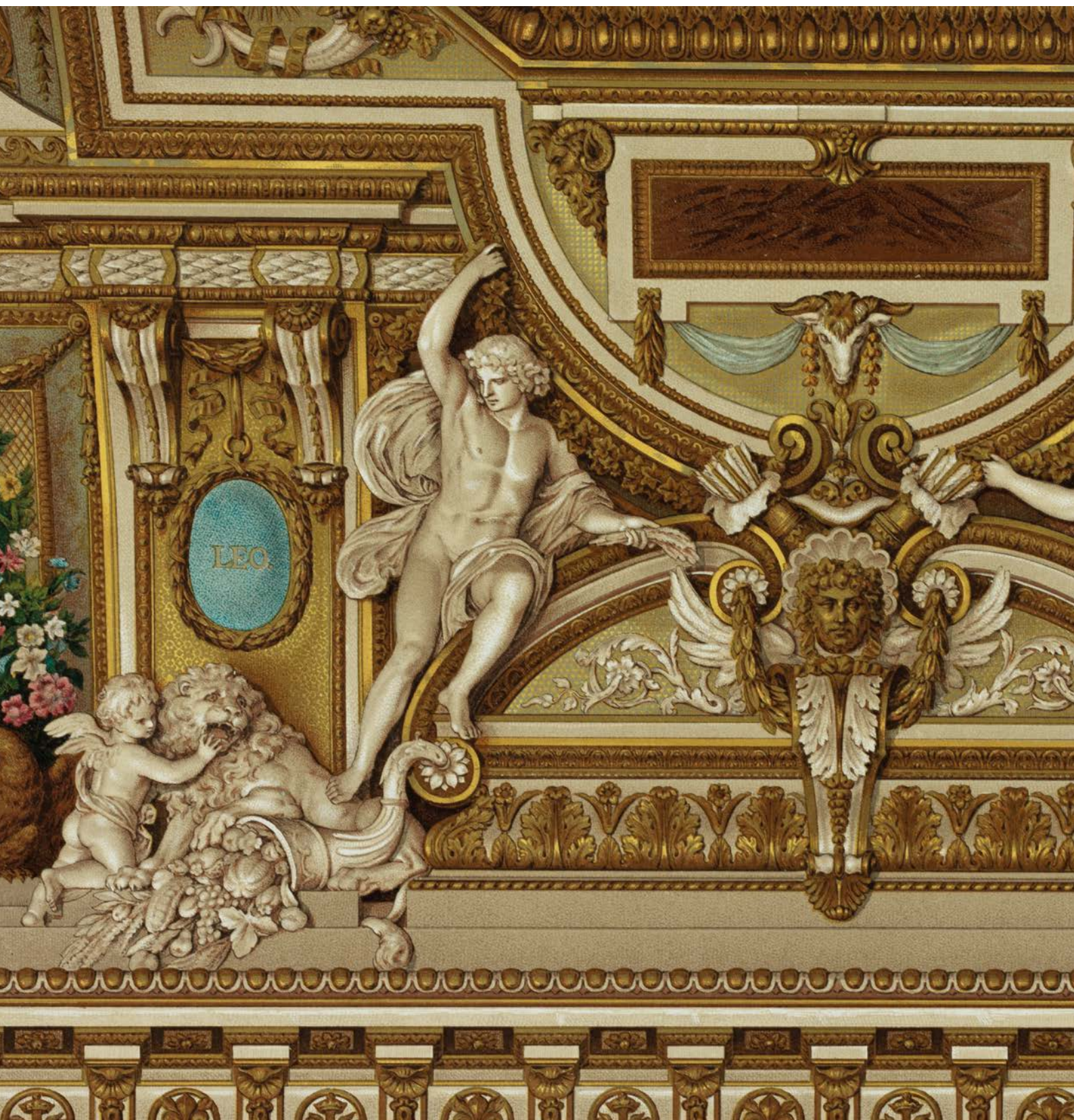


Géographie 1841 - Ref. : 36037 - Constantinople



Géographie 1841 - Ref. : 36044 - Mexico





Collection Paris 1889 - Ref. : 36114

Vue d'ensemble de l'exposition universelle prise du palais du Trocadéro - Overview of the world exhibition taken from the palace of Trocadéro - Überblick über die Weltausstellung vom Palast von Trocadéro aus

Les ouvrages d'arts décoratifs ont constitué une source d'inspiration déterminante pour les entreprises textiles spécialisées dans les impressions sur étoffes. Les motifs médiévaux ou modernes, d'origines asiatique ou européenne, offrent des possibilités infinies en termes de décoration intérieure. Découvrez une sélection de motifs, tirés d'un ouvrage d'art décoratif de la fin du 19<sup>e</sup> siècle, conservé à la bibliothèque de la société industrielle de Sainte-Marie-aux-Mines

Decorative art works were a decisive source of inspiration for textile companies specialising in fabric printing. Medieval or modern motifs, of Asian or European origin, offer endless possibilities in terms of interior design. Discover a selection of motifs, taken from a decorative work of art from the end of the 19<sup>th</sup> century, kept in the library of the Sainte-Marie-aux-Mines industrial company.





# 68

POLYCHROMES  
À TRAVERS  
LE MONDE ET  
LE TEMPS

POLYCHROMES  
THROUGHOUT THE WORLD  
AND TIME

POLYCHROME IN DER  
GANZEN WELT  
UND ZEIT

Kunstgewerbliche Arbeiten waren eine entscheidende Inspirationsquelle für Textilfirmen, die sich auf den Stoffdruck spezialisiert haben. Mittelalterliche oder moderne Motive, asiatischen oder europäischen Ursprungs, bieten unendliche Möglichkeiten in der Raumgestaltung. Entdecken Sie eine Auswahl von Motiven, die einem dekorativen Kunstwerk vom Ende des 19. Jahrhunderts entnommen sind, das in der Bibliothek des Industrieunternehmens Sainte-Marie-aux-Mines aufbewahrt wird.



POLYCHROMES À TRAVERS LE MONDE ET LE TEMPS  
 POLYCHROMES THROUGHOUT THE WORLD AND TIME  
 POLYCHROME IN DER GANZEN WELT UND ZEIT



Collection Arts Décoratifs - Ref. : 35975 - Chinois et Japonais



Collection Arts Décoratifs - Ref. : 35974 - Japon

Grâce à leurs qualités hydrophobes, les murs et plafonds Barrisol® s'adaptent aux salles de bains comme aux piscines.  
 Thanks to their water-repellent qualities, the Barrisol® walls and ceilings are ideal for bathrooms and swimming pools alike.  
 Dank ihrer wasserabweisenden Eigenschaften, eignen sich die Barrisol® -Wände und Decken für Badezimmer, wie auch für Schwimmbäder.





Collection Arts Décoratifs - Ref. : 35967 - Japonais

Imprimée sur un cadre Arcolis® acoustique - Printed on an Arcolis® Acoustic frame - Druck auf einem Arcolis®-Akustikrahmen





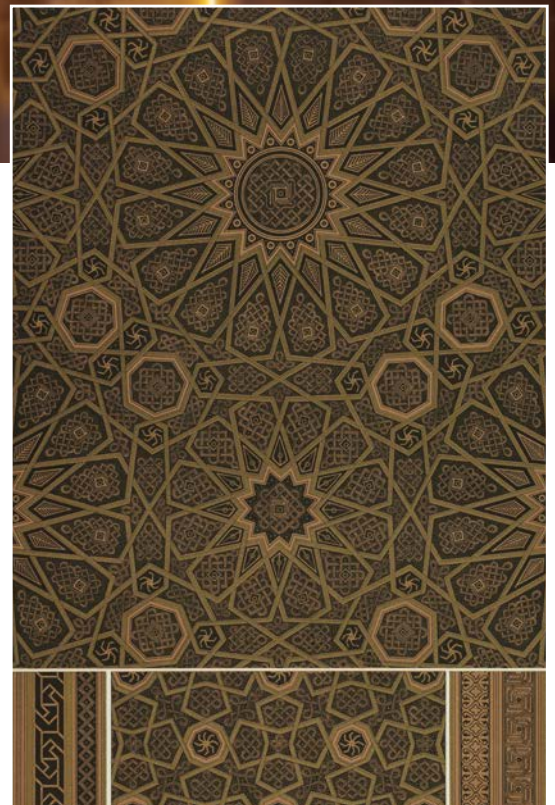
Schmidt, lith.

Imp Firmin-Didot & C<sup>ie</sup> Paris





Collection Arts Décoratifs - Ref. : 35976 - Arabe  
Imprimée sur un plafond Barrisol® lumineux - Printed on a Barrisol® light ceiling  
Gedruckt auf einer Barrisol® Lichtdecke







Collection Arts Décoratifs - Ref. : 35969 - Chinois  
Imprimée sur un cadre Arcolis® - Printed on an Arcolis® frame - Druck auf einem Arcolis®-Rahmen

La gamme des panneaux acoustiques Arcolis® s'intègre dans tous les espaces apportant une correction acoustique optimale  $\alpha_w$  jusqu'à 1.0.

*The range of Arcolis® acoustic panels can be installed in all spaces, ensuring optimum  $\alpha_w$  acoustic correction up to 1.0.*

Die Produktreihe der akustischen Arcolis®-Paneele lässt sich in sämtliche Räume integrieren und bringt eine optimale Raumakustik mit einer Schallabsorption  $\alpha_w$  bis 1.0.





Collection Arts Décoratifs  
Ref. : 35968 - Moyen Âge



Collection Arts Décoratifs  
Ref. : 35972 - XVIII<sup>e</sup> Siècle

Imprimée sur un mur Barrisol® acoustique  
Printed on a Barrisol® acoustic wall  
Gedruckt auf einer Barrisol® Akustikwand





Tissus Damas - Ref. : 35995

Tout au long de son histoire, la société industrielle de Sainte-Marie-aux-Mines a constitué pour ses membres une tissuthèque couvrant la période de la fin du 18<sup>e</sup> siècle jusqu'à la première moitié du 20<sup>e</sup> siècle. Aujourd'hui conservées à la Villa Burrus à Sainte-Croix-aux-Mines, les collections textiles du Val d'Argent représentent près de 4000 registres d'échantillons textiles, offrant une source inépuisable d'idées pour la création contemporaine. Découvrez une sélection de motifs floraux, médiévaux ou de la Renaissance, facilement adaptables dans la collection papier peint.

Throughout its history, the Industrial Society of Sainte-Marie-aux-Mines has built up a tissue library for its members covering the period from the end of the 18th century to the first half of the 20th century. Today kept at the Villa Burrus in Sainte-Croix-aux-Mines, the textile collections of the Val d'Argent represent nearly 4000 registers of textile samples, offering an inexhaustible source of ideas for contemporary creation. Discover a selection of floral, medieval or Renaissance motifs, easily adaptable in the wallpaper collection.





# 76

---

MOTIFS SUR  
TISSUS ET PAPIERS

PATTERNS ON  
FABRIC AND PAPER

MUSTER AUF STOFF UND  
PAPIER

Im Laufe ihrer Geschichte hat die Industriegesellschaft von Sainte-Marie-aux-Mines für ihre Mitglieder eine Gewebebibliothek aufgebaut, die den Zeitraum vom Ende des 18. Jahrhunderts bis zur ersten Hälfte des 20. Jahrhunderts. Die heute in der Villa Burrus in Sainte-Croix-aux-Mines aufbewahrten Textilsammlungen des Val d'Argent umfassen fast 4000 Register mit Textilmustern und bieten eine unerschöpfliche Quelle von Ideen für zeitgenössisches Schaffen. Entdecken Sie eine Auswahl an floralen, mittelalterlichen oder Renaissance-Motiven, die sich in der Tapetenkollektion leicht anpassen lassen.



MOTIFS SUR TISSUS ET PAPIERS  
PATTERNS ON FABRIC AND PAPER  
MUSTER AUF STOFF UND PAPIER



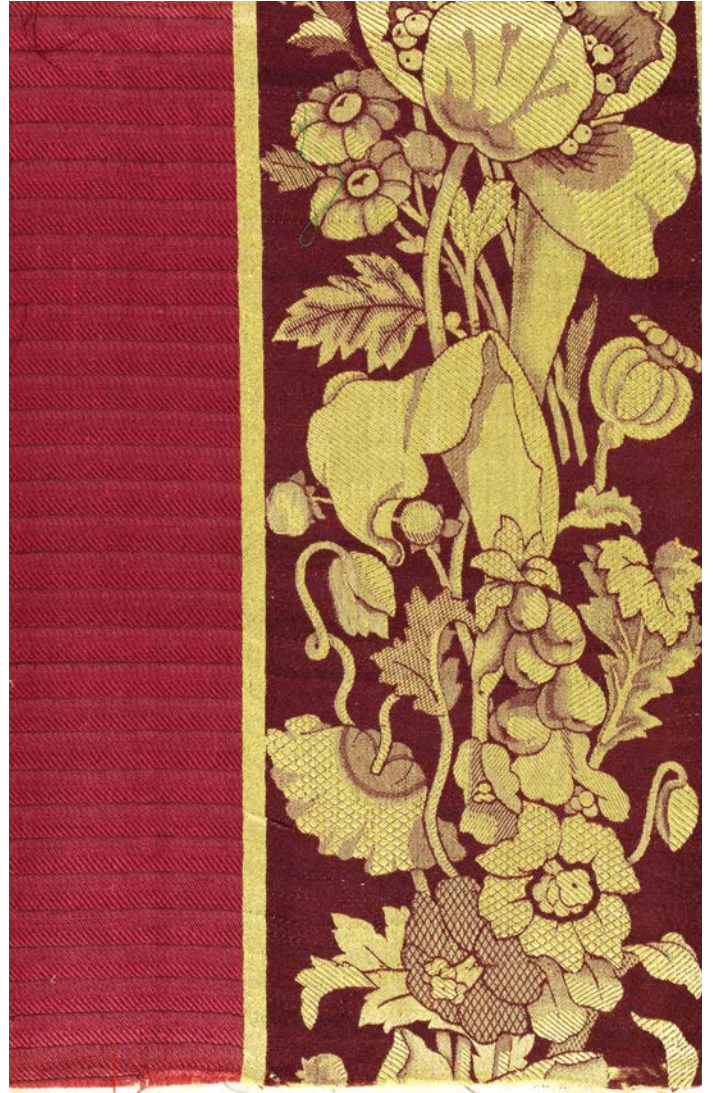
Tissus Damas - Ref. : 35993

Imprimée sur un mur Artolis® acoustique - Printed on an Artolis® acoustic wall - Gedruckt auf einer Artolis®-Akustikwand





Tissus Damas - Ref. : 35996



Tissus Damas - Ref. : 35994





Ref. : 35984-color  
Imprimée sur un mur Artolis® acoustique - Printed on an Artolis® acoustic wall - Gedruckt auf einer Artolis®-Akustikwand





Ref. : 35984





Ref. : 35985 - color  
Imprimée sur un mur Artolis® acoustique - Printed on an Artolis® acoustic wall  
Gedruckt auf einer Artolis®-Akustikwand

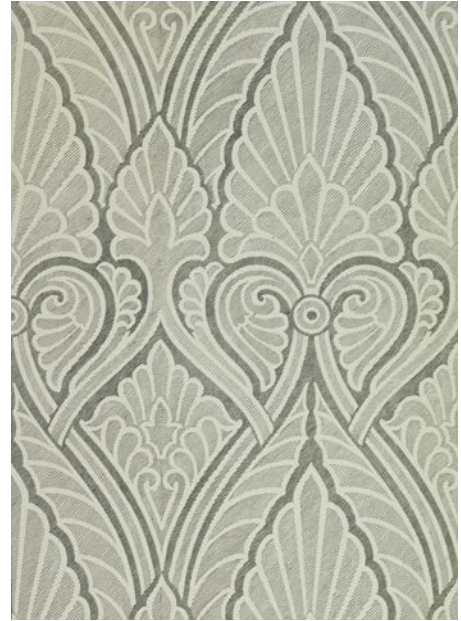


Ref. : 35985





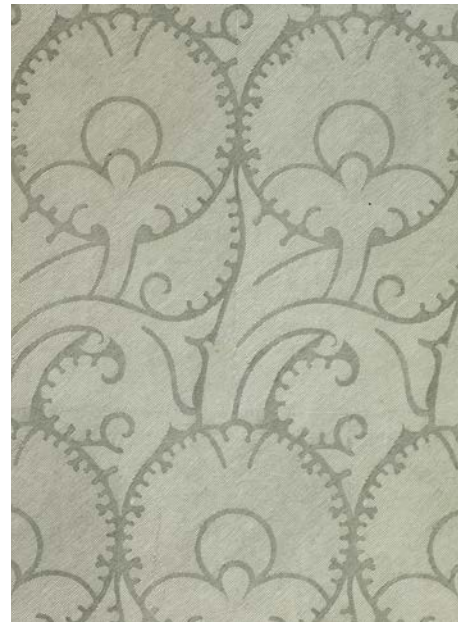
Ref. : 35980



Ref. : 35981



Ref. : 35982



Ref. : 35983





Ref. : 35987



Ref. : 35988



Ref. : 35989



Ref. : 35990



Ref. : 35991



Ref. : 35992





BVCert. 6039707  
Plafond tendu

**BARRISOL® NORMALU® S.A.S.**  
Route du Sipes | 68680 Kembs | France  
Tel. : +33 (0)3 89 83 20 20 - Fax : +33 (0)3 89 48 43 44  
Email : mail@barrisol.com

[www.barrisol.com](http://www.barrisol.com)





Collection Alsace - 1889 - Réf. : 35958  
 Vue générale de Mulhouse - General view of Mulhouse - Gesamtansicht von Mulhouse



Au cœur de l'innovation depuis 1967 - At the heart of innovation since 1967 - Im Brennpunkt der Innovation seit 1967

2021 RED DOT AWARD BEST OF THE BEST 2021 for Barrisol CLOUD - CHINA	2020 MATERIALS PRES 2020 Innovation Process for Barrisol CLOUD - CHINA	2020 DESIGN CONCEPT 2020 Large Lamp by Fern Tabot	2020 INNOVATIONFRANCE FRANCE INNOVATION AWARD 2020 Special Award for Barrisol CLOUD - CHINA	2019 MOO MONTECARLO PRIZE 2nd place Lamp category for Barrisol CLOUD - CHINA	2019 ECC DESIGN AWARD	2019 LES TROPHÉES D'OR des Trophées Commerce Extérieur	2018 PRIX DU LAUREAT "Le plus de Développement Durable pour Barrisol CLOUD - CHINA"	2018 PRIX DU LAUREAT "Le plus de Développement Durable pour Barrisol CLOUD - CHINA"	2018 VIMA LIGHT 2018 Robust Light by Chantal Thobois	2018 JANUS 2018 Sustainability Award by Chantal Thobois	2017 COUR DE COEUR SPECIAL ADRIA	2017 PRIX 2017 BARRISOL - CLUB	2016 TROPHÉE REGIONAL EXPORT	2015 RED DOT AWARD BEST OF THE BEST	2015 JANUS 2015 DE L'INDUSTRIE				
2015 TOP DESIGN BARCELONA 2015	2015 TROPHÉE ALSACE	2015 BELGIAN BUILDING BEAUX-ARTS	2014 TRANSITION FAMILIALE REVUE	2014 DECHEL D'OR 2014	2013 TROPHÉE DE L'INNOVATION SATMAY 2013	2011 TROPHÉE DU DESIGN AWARD SATMAY 2011	2011 GRAND PRIX ADYD BARRISOL WALK LIGHT POLONIE	2010 LES INNOVATIONS ALSACE LES EFFETS BIENÊTE FRANCE	2009 PRIX DE L'INNOVATION FRANCE	2008 MÉDAILLE D'OR BARRISOL ACUSTICS TURQUIE	2008 GRAND PRIX BARRISOL LUMÈRE FRANCE	2007 GRAND PRIX BARRISOL LUMÈRE FRANCE	2004 BELIAN BUILDING AWARD BELGIUM	2003 SCM CERTIFICAT D'EXCELLENCE SARINCA	2002 EXCELLENCE AWARD CONSTRUCTION USA	2002 PRIX 2002 BARRISOL LUMÈRE ALLEMAGNE	2001 PRIX DU DESIGN CZECH REPUBLIC	2001 MÉDAILLE D'OR CONSTRUCT EXPO ROUMANIE	
2001 PRIX DU MEILLEUR PRODUIT BARRISOL LUMÈRE POLOGNE	2000 INNOVATION ET QUALITÉ POLOGNE	2000 PRIX SPÉCIAL TECHNIQUE ALLEMAGNE	1999 PRIX EXCELLENCE TECHNIQUE ENGINIT UDGA	1997 PRIX D'EXCELLENCE OSCA USA	1997 PERFORMANCE ET QUALITÉ CANADA	1997 MÉDAILLE D'OR CHU	1996 MÉDAILLE D'OR CHU	1996 PRIX L'UNION AUSTRALIE	1995 MÉDAILLE D'OR CHU	1995 MÉDAILLE D'OR PIL CZECH REPUBLIC	1993 PRIX PRODUIT ET TECHNIQUE POLONIE	1991 MÉDAILLE DE BRONZE FRANCE	1991 OSCAR BIENÊTE BARRISOL STAR	1990 L'EXCEPTIONNEL SUISSE	1990 PRIX SPECIAL FRANCE	1985 OSCAR PENSÉMENT D'INTERIEUR	1984 COUPE DU CROQUIS FRANCE	1983 LABEL D'ARTISAN FRANCE	1975 MÉDAILLE D'ARGENT SATMAY FRANCE

BARRISOL® - NORMALU® S.A.S

Route du Sipes | 68680 Kembs | France

Tel. : +33 (0)3 89 83 20 20 | Fax : +33 (0)3 89 48 43 44

Email : mail@barrisol.com

